



Maschinen für die EPS Trittschallproduktion

Machines for the production of EPS stepp-sound-plates

> Rohranhebefunktion

- Estrich umgibt das Rohr vollständig
- ideale Übertragung und Verteilung der Wärme und Kühlung

> Doppel-Widerhaken

- höchste Ausreißsicherheit
- erstklassige Haltekraft

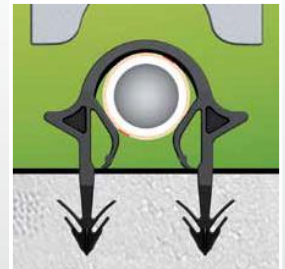


• Doppel-Widerhaken mit neuer Formgebung für mehr Montagefreundlichkeit, höchste Ausreißsicherheit und einmalige Haltekraft

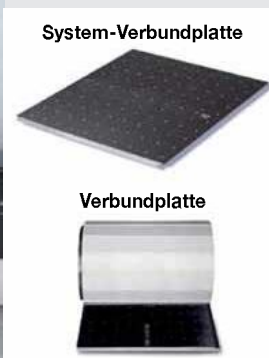
Der untere Widerhaken des Tackers Ex-Klips ist hochstabil und zusätzlich mit einer scharfen Schneidekante versehen, während der darüber liegende Widerhaken besonders elastisch ist.

Diese spezielle Technologie sorgt für ein leichtes und sicheres Eindringen durch die Dämmfolie in die Dämmung und optimiert damit die Montagefreundlichkeit und -schnelligkeit.

Die Stabilität des unteren Widerhakens bietet eine ideale Stützfunktion für den oberen Widerhaken. Der Doppel-Widerhaken sorgt für eine optimale Ausreißsicherheit, höchste Haltekraft sowie einen sicheren und lagegenauen Halt der Rohre in den System-Verbundplatten und -rollen – auch bei rauen Baustellenbedingungen.



Der Tacker Ex-Klips mit Rohr-anhebefunktion und neuem Doppel-Widerhaken für noch einfachere Montage, einwandfreie Rohrfixierung und ideale Energieeffizienz, Komfort und Sicherheit.



einzigartige, zweiseitige, selbstklebende Überlappung

■ System-Verbundplatten für Flächen-Heiz- und Kühlsysteme

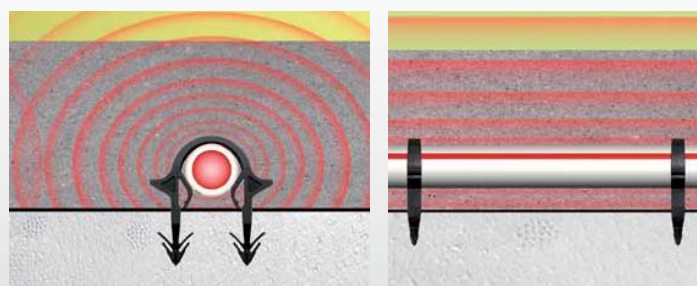
Einfach, schnell, normgerecht: System-Verbundplatten aus Polystyrol-Partikelschaum. Als Wärme- und Trittschalldämmung eine ausgezeichnete Wahl. Bei der Verlegung sorgen sie im Handumdrehen für eine in sich geschlossene Fläche. Dies ermöglicht eine einzigartige zweiseitige, 30 mm breite, selbstklebende Überlappung. Ein sicherer Abschluss gegen Feuchtigkeit und Estrich (entsprechend DIN 18560) verhindert die Entstehung von Schall- und Wärmebrücken. Ferner erleichtert ein aufgedrucktes Raster die exakte Fixierung der Systemrohre entsprechend genau berechneter Verlegeabstände.

■ Starke Lösung für hohe Belastungen

Wenn erhöhte Verkehrslasten vorherrschen (z. B. Autohaus-Ausstellungsflächen), kommt die System-Verbundplatte EPS DEO WLG 035, 26 mm zum Einsatz. Diese Verbundplatte kann unter entsprechendem Estrichaufbau bis zu einer maximalen Verkehrslast von 35 kN/m² eingesetzt werden. Je nach Wärmeschutzanforderung und Verkehrslast stehen Zusatzdämmplatten aus EPS oder PU im Programm zur Verfügung.

■ Ex-System-Verbundplatte – hohe Dämmwirkung und flacher Aufbau

Die Ex-System-Verbundplatte EPS DES 25-2 WLG 032 mit x-facher Energieplus-Qualität reduziert die Aufbauhöhe des Fußbodens gegenüber Standard-Dämmplatten mit Trittschalldämmung bis zu 10 mm. Der Dämmstoff Neopor ermöglicht aufgrund der Wärmeleitgruppe (WLG 032) reduzierte Dämmstärken kombiniert mit Trittschalldämmung. Damit sind bereits 25 mm Plattenhöhe ausreichend, um Decken zwischen Wohnräumen vorschriftsgemäß zu dämmen.



Durch die Rohranhebefunktion kann der Estrich unter das Rohr fließen, sodass er es vollständig umgibt. Dies sorgt für eine ideale Übertragung und Verteilung der Wärme und Kühlung und damit für das Plus an Effizienz und Komfort.



- > perfekt abgestimmte Systemlösung
- > millionenfach bewährt
- > patentierte Verlegetechnik
- > einfache Montage
- > zentimetergenaue Rohrpositionierung
- > optimale Verteilung von Wärme



■ Original-Tacker-System – für wertbeständige Lösungen

Eine perfekt aufeinander abgestimmte Systemlösung schafft die Basis zur Bewältigung anspruchsvoller Heizungsbauforderungen. Das bewährte Tacker-System, in Kombination mit den Systemrohren DUOPEX S5® und X-PERT S5®+, bietet die besten Voraussetzungen, um eine dauerhaft wertbeständige Wärmeversorgung zu gewährleisten. Die reibungslos ineinander übergreifende Verbindung von Rohr und patentierter Verlegetechnik ist somit immer erste Wahl bei sämtlichen anspruchsvollen Anwendungen. Perfektion im Ergebnis, ob bei Wohn-, Büro oder Industriebauprojekten.

■ Drei Systemschritte zur Perfektion

Die hochwertige werkseitige Vorfertigung aller Systemkomponenten – Rohr, Verbundplatte und Zubehör – machen es möglich: In nur drei Arbeitsschritten wird das komplette Flächen-Heiz- und Kühlsystem mit der Tackertechnik verlegt. Selbstverständlich entsprechend einer computergenaue Berechnung und unter Berücksichtigung aller gültigen Vorschriften.

■ Flächen-Heizung und -Kühlung – so einfach geht Behaglichkeit

Einfache Montage bei hoher Flexibilität, gepaart mit Betriebs- und Baustellensicherheit sowie einem überlegenen Wirkungsgrad, kennzeichnen die Flächen-Heizung und -Kühlung – auch bei außergewöhnlichen Grundrissen. Das Original-Tacker®-System gewährleistet einfachste Montage und zentimetergenaue Rohrpositionierung im Hinblick auf optimale Verteilung von Wärme und Kühlung auch bei schwierigsten Einbausituationen.

Flächen-Heizung und -Kühlung richten sich nach DIN EN 1264 („Warmwasser-Fußbodenheizungen“) unter Berücksichtigung von DIN 18560 („Estriche im Hochbau“) sowie der Energieeinsparverordnung (EnEV). Die gleichbleibend hohen Qualitätsstandards der Einzelkomponenten sowie des Gesamtsystems werden durch eine Vielzahl von Prüf-, Überwachungs- und Gütezeichen dokumentiert.

